

# MIESZKAŃCY ŁĄKI

## 27.04. Wiosenna Łąka

1. Na początek pokażmy dziecku ilustracje i poprośmy je, aby powiedziało, co one przedstawiają (morze, pole, łąka, las, miasto, góry). Następnie poprośmy o wybranie ilustracji łąki.





## 2. „Wiosenna łąka”

Przeczytajmy wiersz Zbigniewa Baryła:

*Wiosenna łąka w promieniach słońca  
cała zielona jest i kwitnąca.  
Pszczoły, motyle nad nią fruwią,  
a w trawie świerszcze koncerty grają.  
Żółte kaczeńce na łące kwitną,  
niebo ma barwę jasnoblękitną.  
Wśród kwiatów pszczoły pilnie pracują,  
zbierają nektar, miód produkują.  
Słoneczko grzeje, stopniały śniegi,  
na noskach dzieci są pierwsze piegi.  
Cieszą się dzieci i ziemia cała,  
że wiosna kwiatami nas przywitała.*

Porozmawiajmy z dzieckiem na temat wiersza:

- O jakiej porze roku jest mowa w wierszu?
- Jakie znamy pory roku?
- Jakie owady można spotkać na łące?

## 3. Kto mieszka na łące?

Poprośmy dziecko o rozwiązanie następujących zagadek słownych i podzielenie odpowiedzi na sylaby:

- Skacze po łące, pływa w wodzie, z bocianem żyje w ciągłej niezgodzie. (żaba)
- Mają pasiaste ubranie, od nich słodki miodek dostaniesz. (pszczoły)
- To jest takie dziwne zwierzę, bo ma tylko jedną nogę, własny domek ma na grzbiecie, kto to jest, na pewno wiecie. (ślimak)
- Dziób czerwony, długie nogi, żabki ze strachu schodzą mu z drogi. (bocian)
- Łatwo zauważysz między listeczkami jej czerwony płaszczyk z czarnymi kropkami. (biedronka)
- Znacie takiego małego konika, który jest zielony, w trawie sobie cyka? (świerszcz)
- Skrzydełka ma jak płatki, choć sam nie jest kwiatem i nad kwiatami w słońcu wesoło fruwa latem. (motyl)

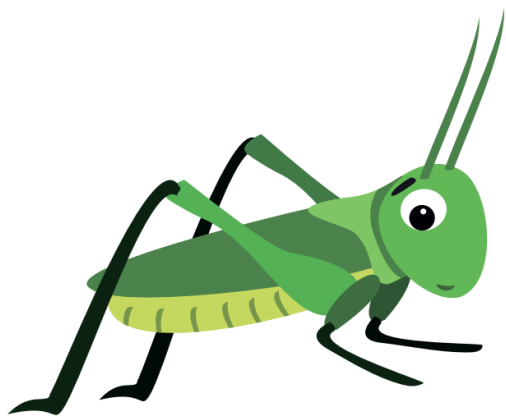
## 4. „Kogo brakuje”

Zachęćmy dziecko do następującej zabawy:

Położmy na podłodze cztery obrazki przedstawiające zwierzęta żyjące na łące. Poprośmy dziecko, aby je nazwało, a następnie, aby zamknęło oczy. Odwróćmy jeden obrazek i poprośmy dziecko, aby powiedziało, którego mieszkańca brakuje. Powtórzmy zabawę kilka razy, a później spróbujmy odwracać po dwa obrazki.



KONIK POLNY



Przedskolankowo.pl

ŚLIMAK



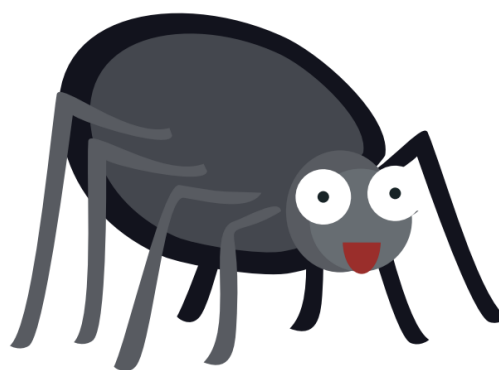
Przedskolankowo.pl

PSZCZOŁA



Przedskolankowo.pl

PAJĄK

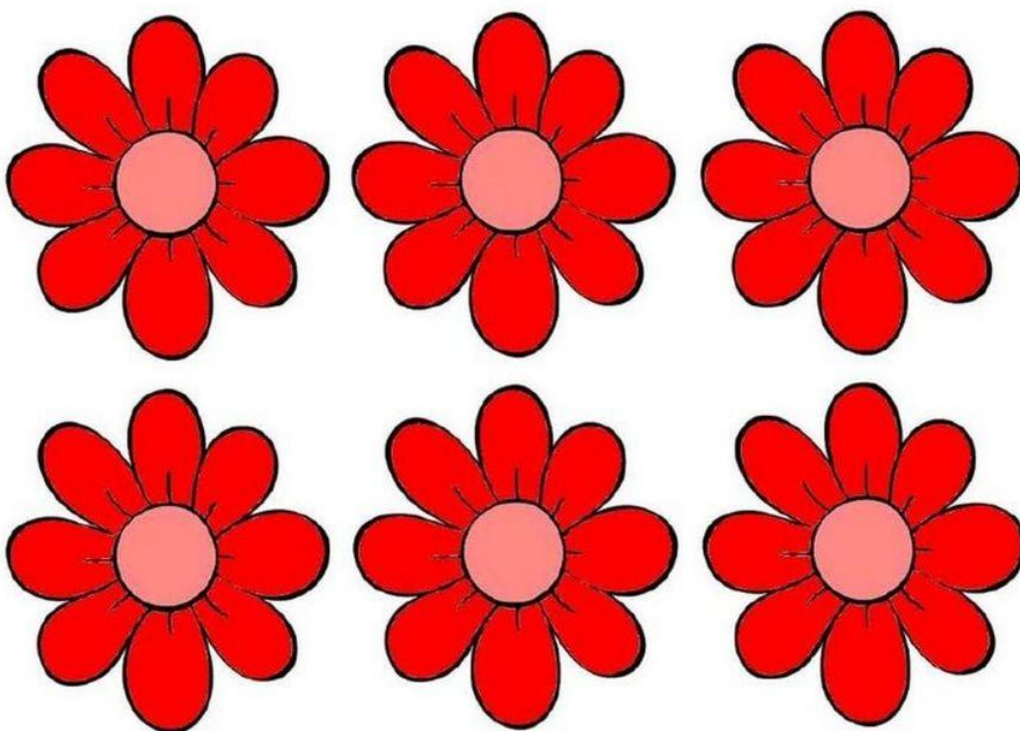
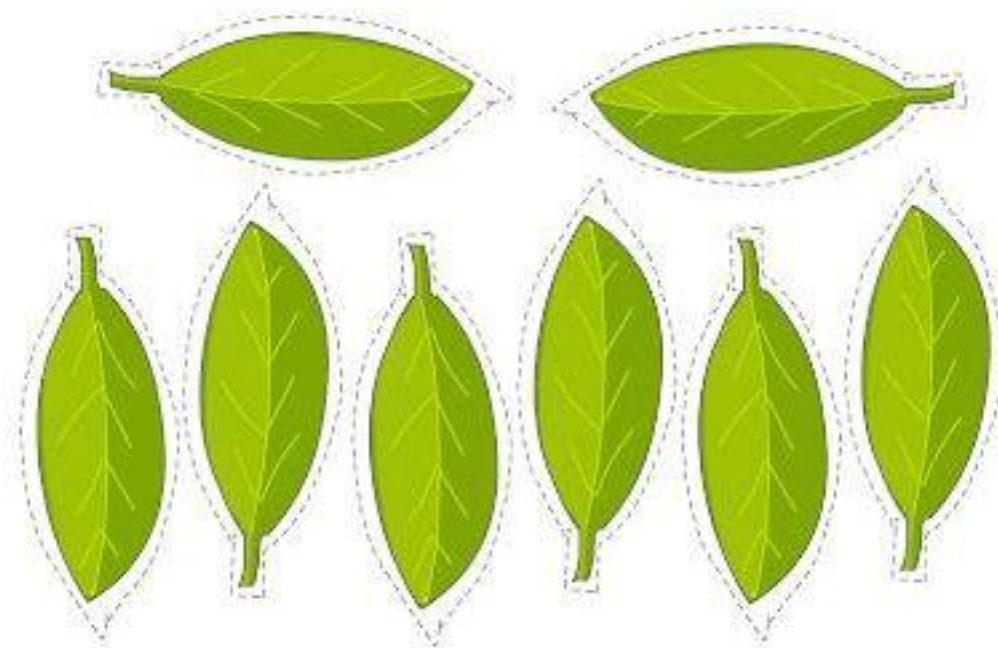


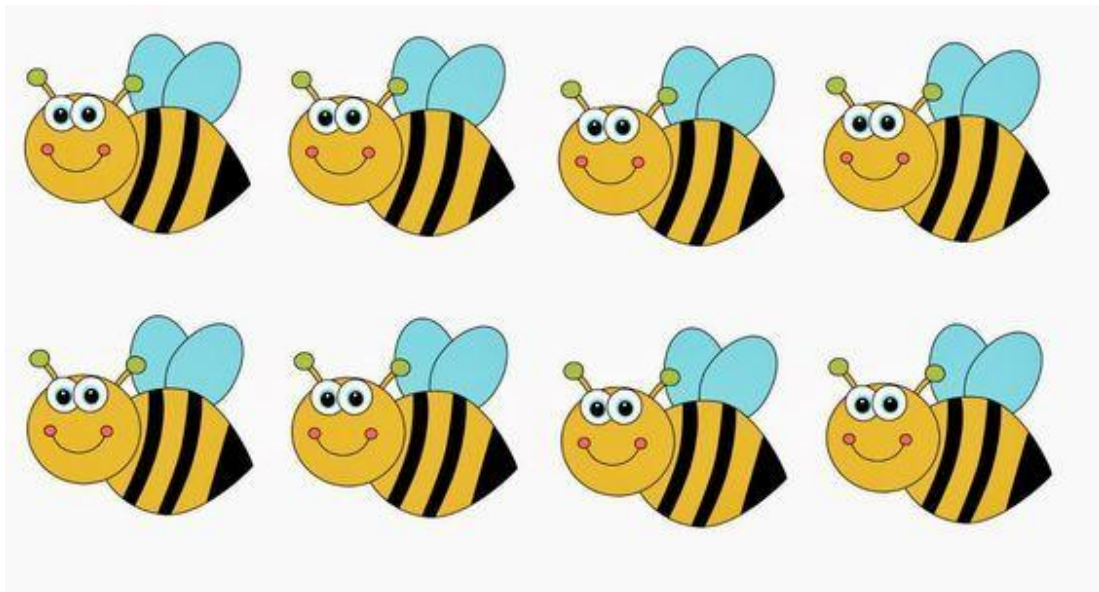
Przedskolankowo.pl

## 5. „Wiosenny rytm”

Porozcinajmy poniższe ilustracje i zaproponujmy dziecku kontynuowanie następującego rytmu:

listek - kwiatek – pszczoła, a następnie o policzenie poszczególnych elementów.





## 6. „Łąka”

Pokażmy dziecku ilustrację i poprośmy o wskazanie na niej i nazwanie zwierząt żyjących na łące.

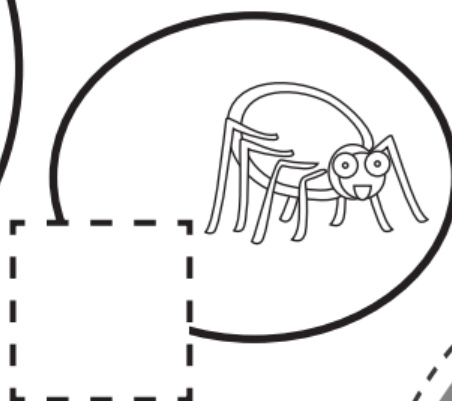
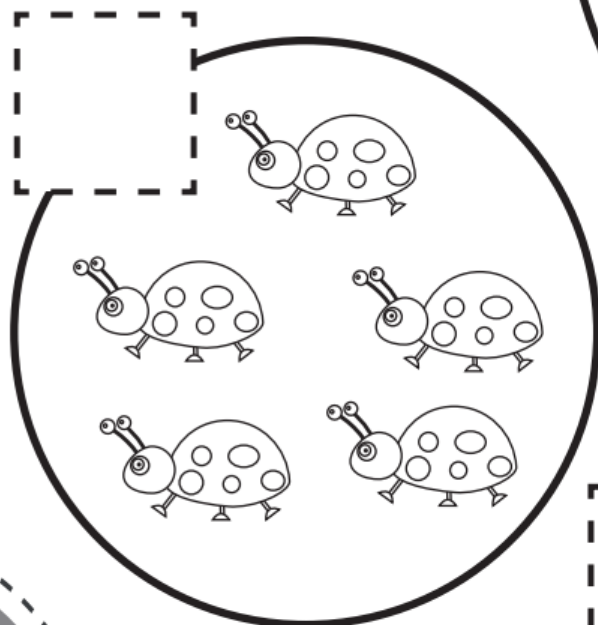
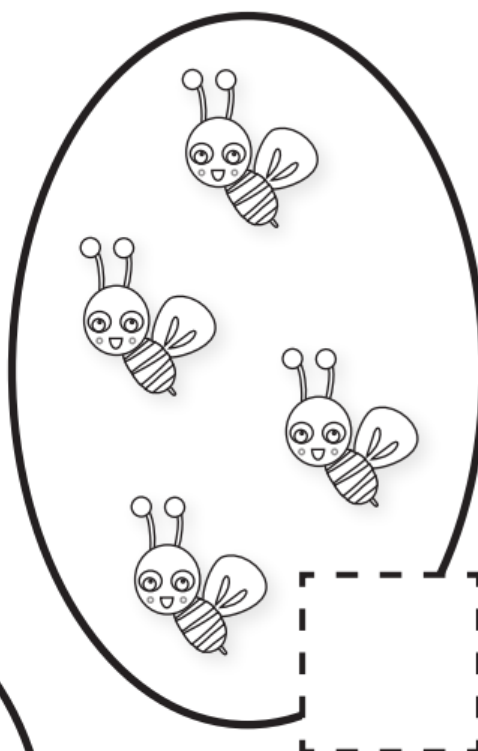
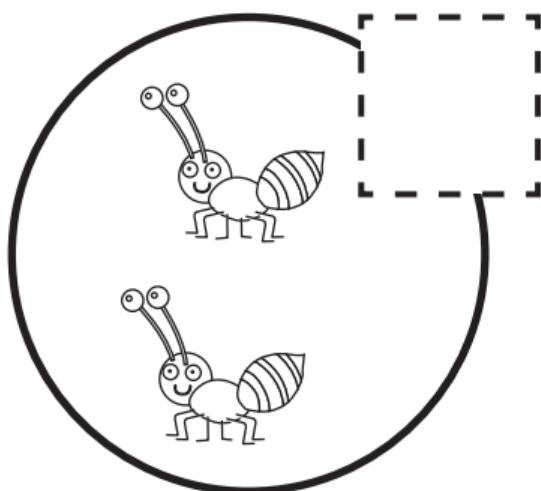




7. Zachęcam do następujących zadań:

IMIĘ: .....

ZADANIE: Policz, a następnie w wyznaczonym miejscu narysuj tyle kresek ilu mieszkańców łąki jest w poszczególnych zbiorach.



IMIĘ: .....

ZADANIE: Policz mieszkańców łąki, a następnie pokoloruj największego i najmniejszego z nich.

